



Traitement de l'eau

Dépollution de l'air



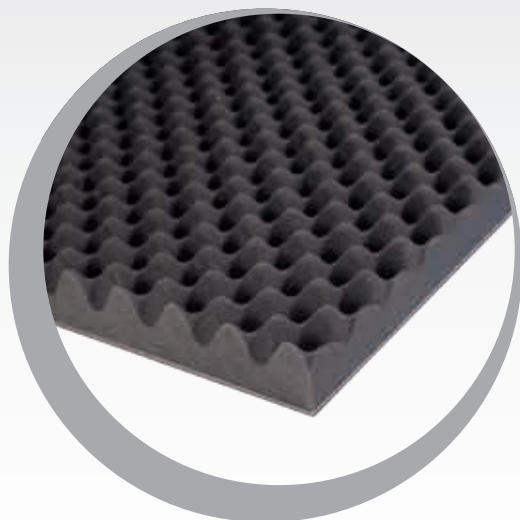
Ventilation

Insonorisation



Environnement - Conditions de travail - Hygiène et sécurité

COMPLEXE STRUCTURÉE AUTO-ADHÉSIF VCS



**TARIFS ET CONDITIONS
NOUS CONSULTER**

Applications

- Capotages de machines
- Insonorisation de carters
- Studio d'enregistrements
 - Chambres de test
 - Locaux audiovisuels

Le complexe acoustique structuré VCS

Le complexe acoustique structuré VCS est composé d'une mousse acoustique alvéolée en polyuréthane et d'une membrane viscoélastique.

Ayant une fréquence de résonance très élevée, la masse bitume qui compose le complexe acoustique VCS permet d'augmenter l'indice d'affaiblissement acoustique à la fréquence critique du matériau sur lesquels il est apposé.

Grâce à sa structure alvéolée le complexe acoustique VCS permet de :

- Diminuer la réverbération.
- Éliminer le rayonnement des parois métalliques ou plastiques.
- Augmenter l'indice d'affaiblissement acoustique.
- Absorber le bruit aérien.

Caractéristiques du complexe acoustique VCA

Poids et dimensions standards :

Référence	Épais. mousse (mm)	Épais. masse (mm)	Surface (mm)	Poids (Kg/m ²)
VCS3005	30	3 et 6	1500x1000	5,6
VCS3010	30	3 et 6	1500x1000	10,6
VCS5005	50	3 et 6	1500x1000	6
VCS5010	50	3 et 6	1500x1000	11

Nous consulter pour d'autres formats.

Performance acoustique :

Gain d'isolation sur tôle 10/10ème (essai interne)

	Indice d'affaiblissement acoustique (dB)								
	20	21,5	24,5	24	23	21	16,5	19,5	29,5
VCS3005 + tôle	20	21,5	24,5	24	23	21	16,5	19,5	29,5
Fréquence (Hz)	100	125	160	200	250	315	400	500	630
	Indice d'affaiblissement acoustique (dB)								
	33,5	37	42,5	47	48,5	51,5	54	54,5	53
VCS3005 + tôle	33,5	37	42,5	47	48,5	51,5	54	54,5	53
Fréquence (Hz)	800	1000	1250	1600	2000	2500	3200	4000	5000